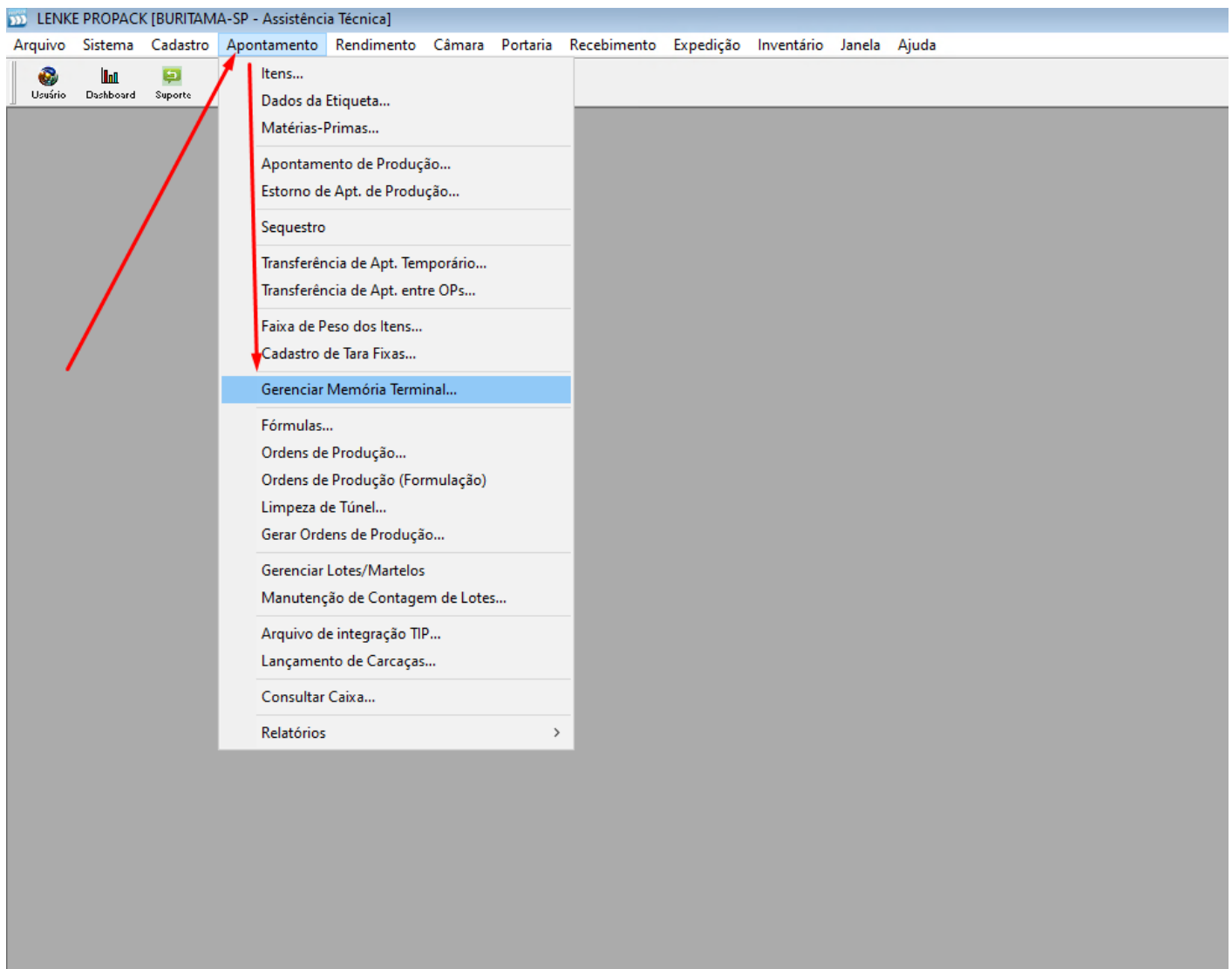
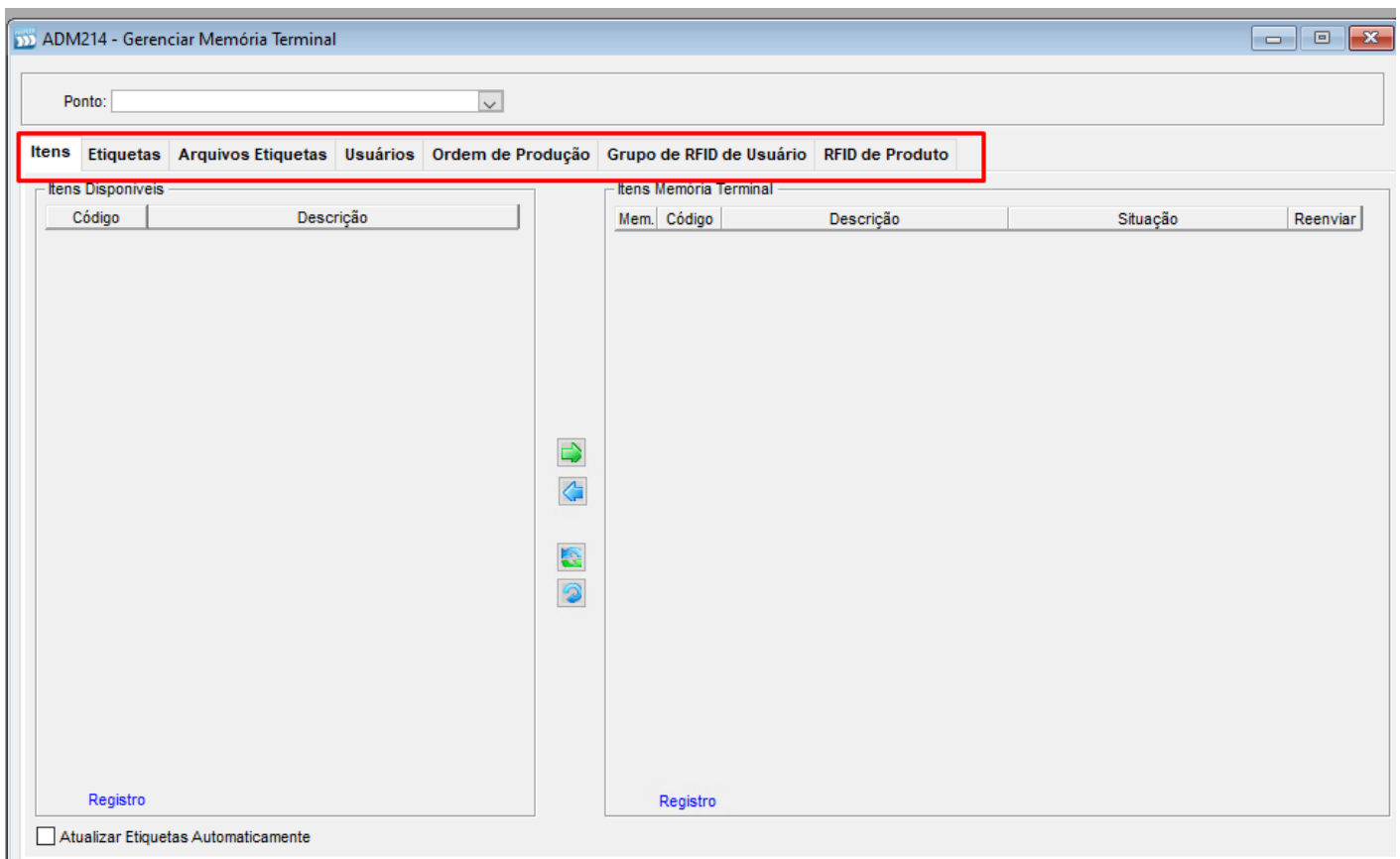


Como Utilizo a aba "Gerenciar Memoria Terminal"?

Para chegar na aba **Gerenciar Memoria Terminal**, você pode seguir o caminho **Apontamento > Gerenciar Memoria Terminal**:



Nesta tela, temos diversas abas:



- A lista de seleção **PONTO** no início da tela é onde podemos selecionar o ponto que deseja editar.

Tudo que está localizado ao lado esquerdo é o que **não está** na memória, por consequência, tudo que está a **direita já está** alocado na memória do terminal (***Esta visualização se repete em todas as abas***).

- Na aba **ITENS** é onde controlamos os produtos que tem na memória do Terminal.
- Na aba **ETIQUETAS** vemos todas as etiquetas que o terminal pode imprimir, sejam elas mercado interno, mercado externo, de produtos específicos, etc...
- Na aba **ARQUIVOS ETIQUETAS** podemos selecionar os modelos de etiqueta que se encontram geralmente no caminho **C:\\Lenke\\Layouts**, estes modelos serão enviado para o terminal e o terminal se encarregará de enviar a etiqueta para a impressora.
- Na aba **USUÁRIOS** ficam todos os usuários do sistema **Propack ADM** onde podemos selecionar quais podem ou não fazer login no terminal.
- Na aba **ORDEM DE PRODUÇÃO** se encontram as ordens de produção vinculadas aquele ponto.
- Na aba **GRUPO RFID DE USUÁRIO** ficam os grupos RFID cadastrados no Lenke ADM.
- Na aba **RFID DE PRODUTO** ficam os RFID de produtos.

Revision #2

Created 18 April 2024 21:11:44 by Admin

Updated 19 April 2024 17:41:12 by Admin