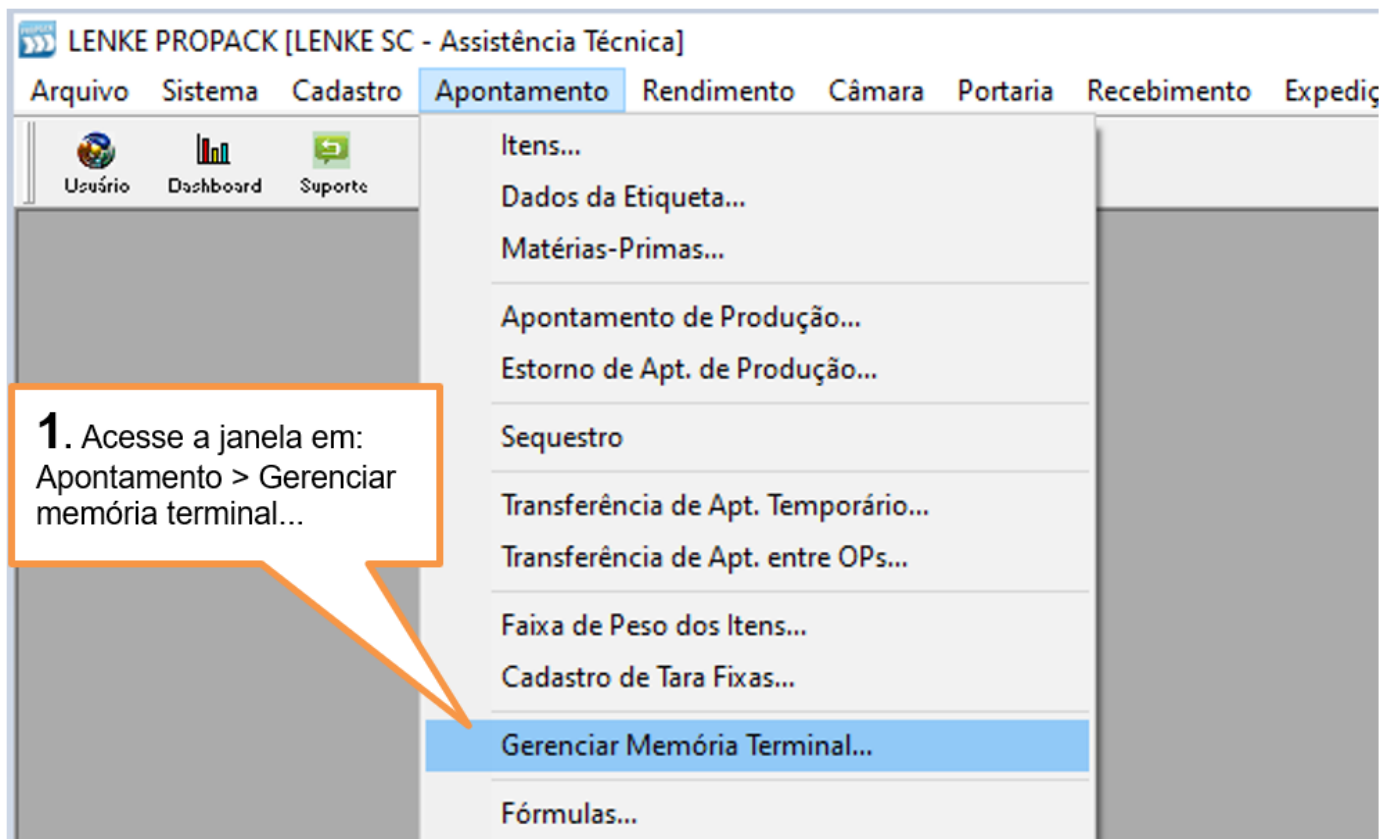


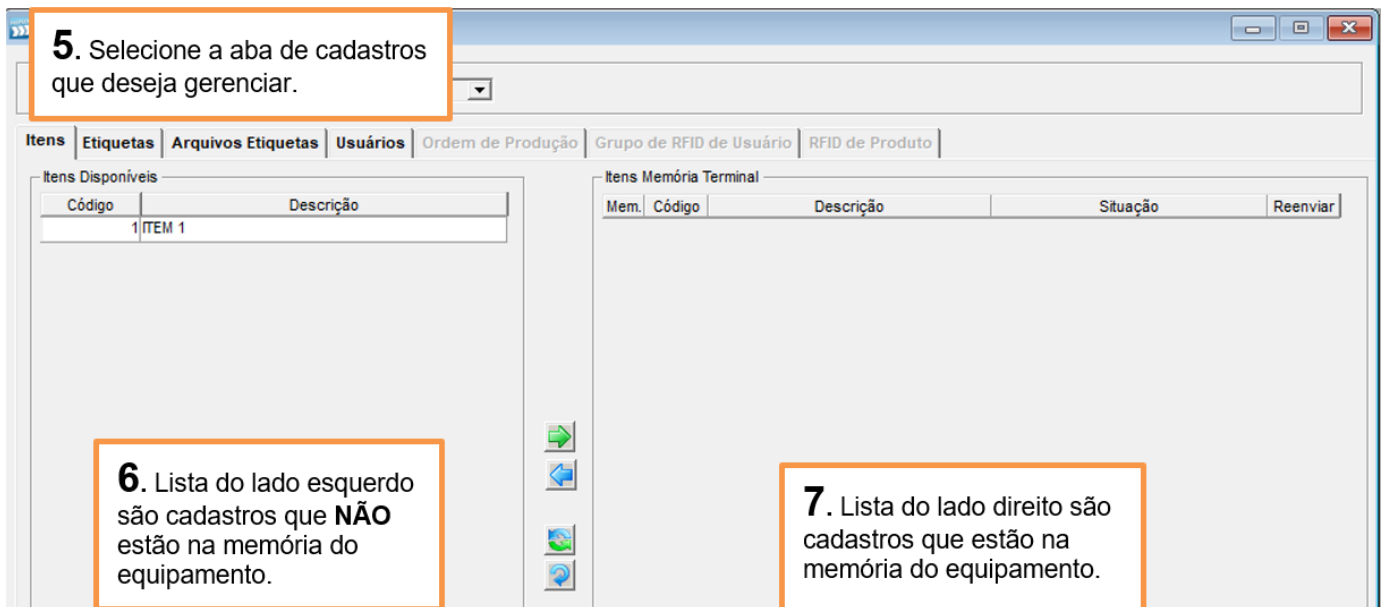
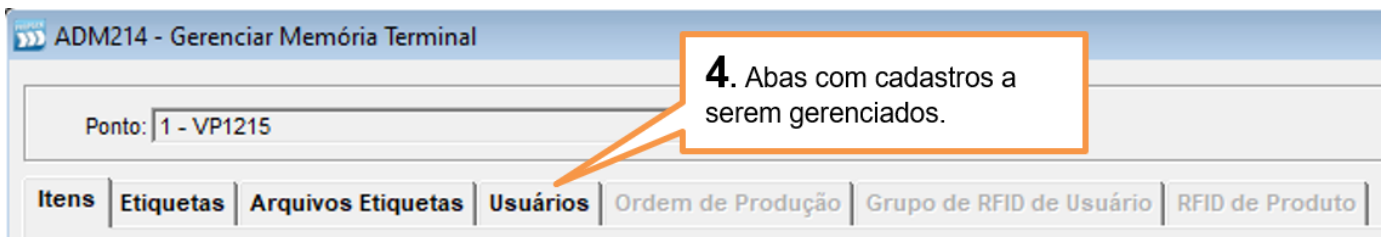
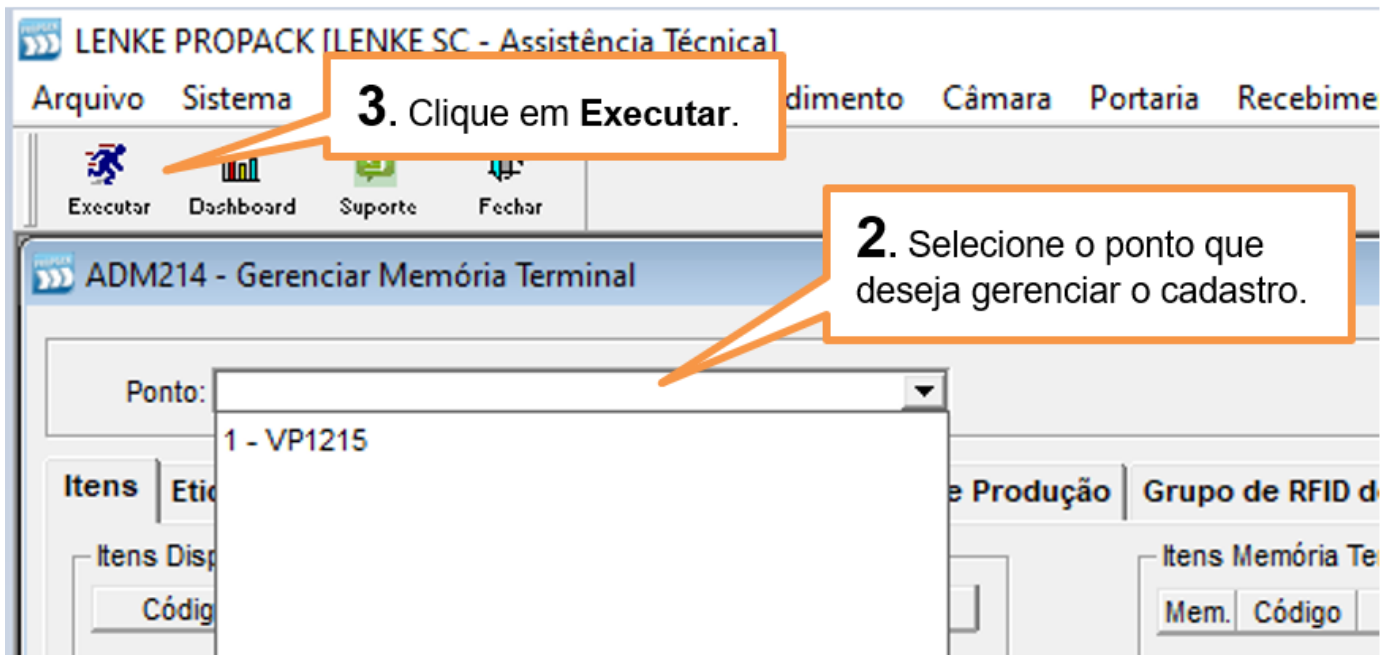
Como enviar/remover cadastros do o equipamento?

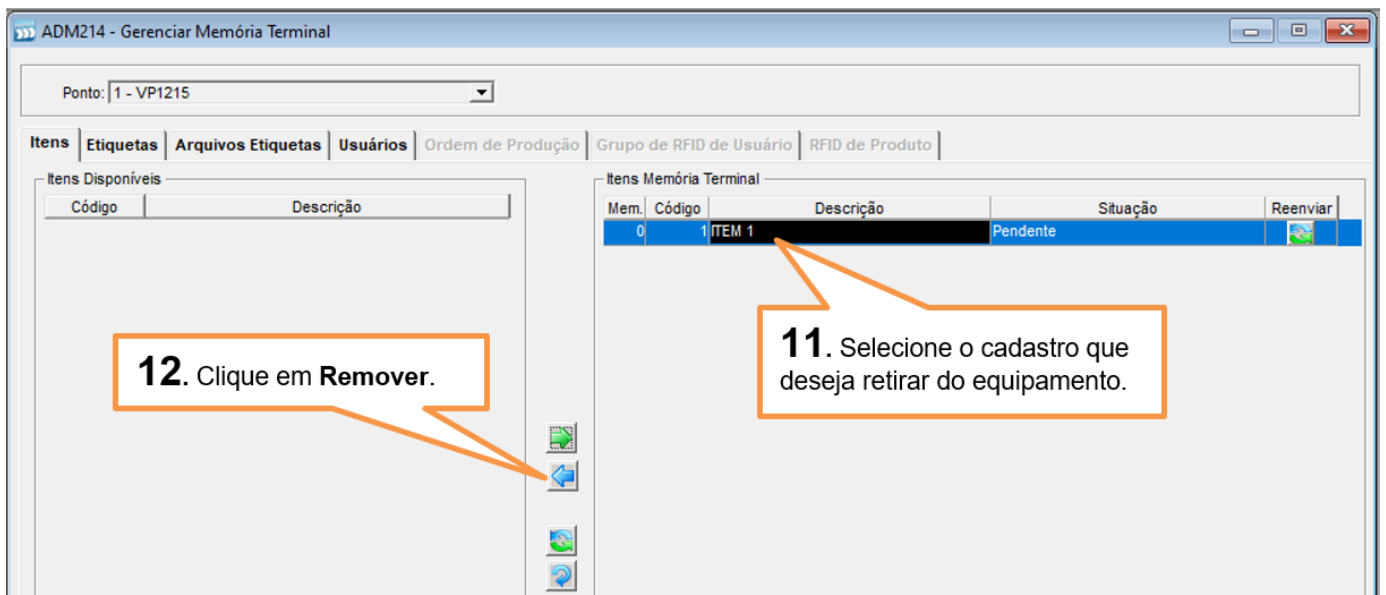
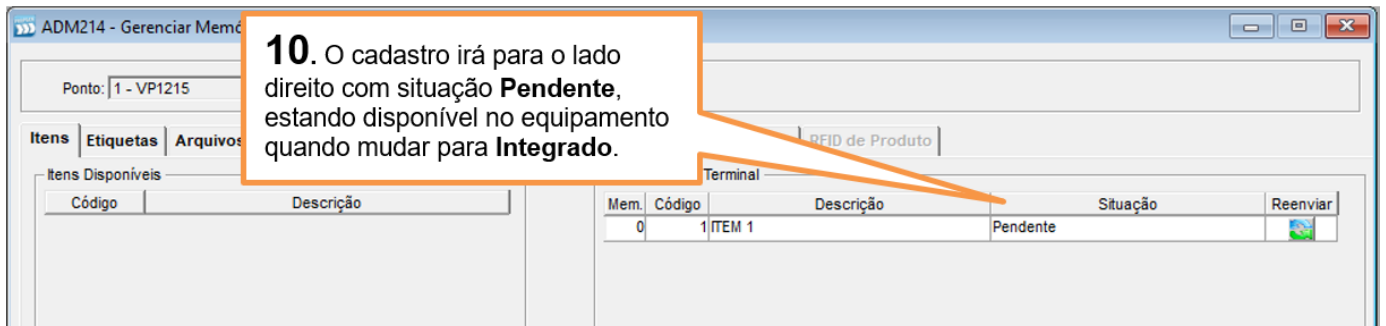
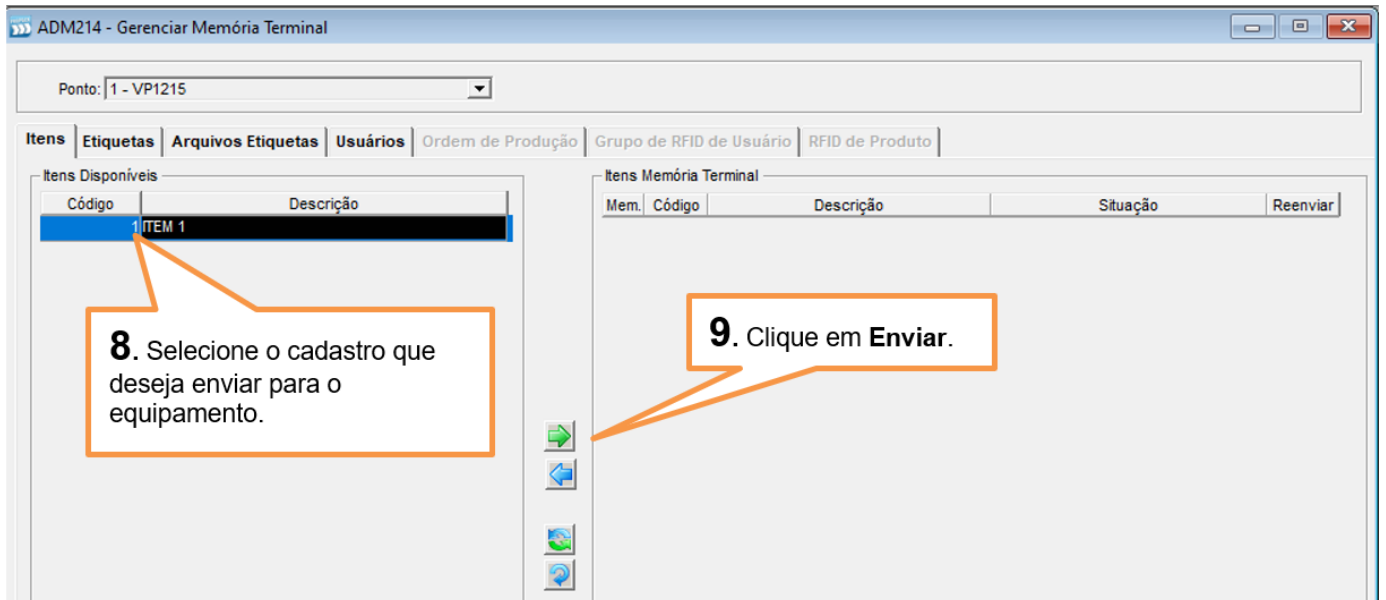
Para enviar ou remover cadastros dos equipamentos Lenke, é necessário concluir os seguintes passos:

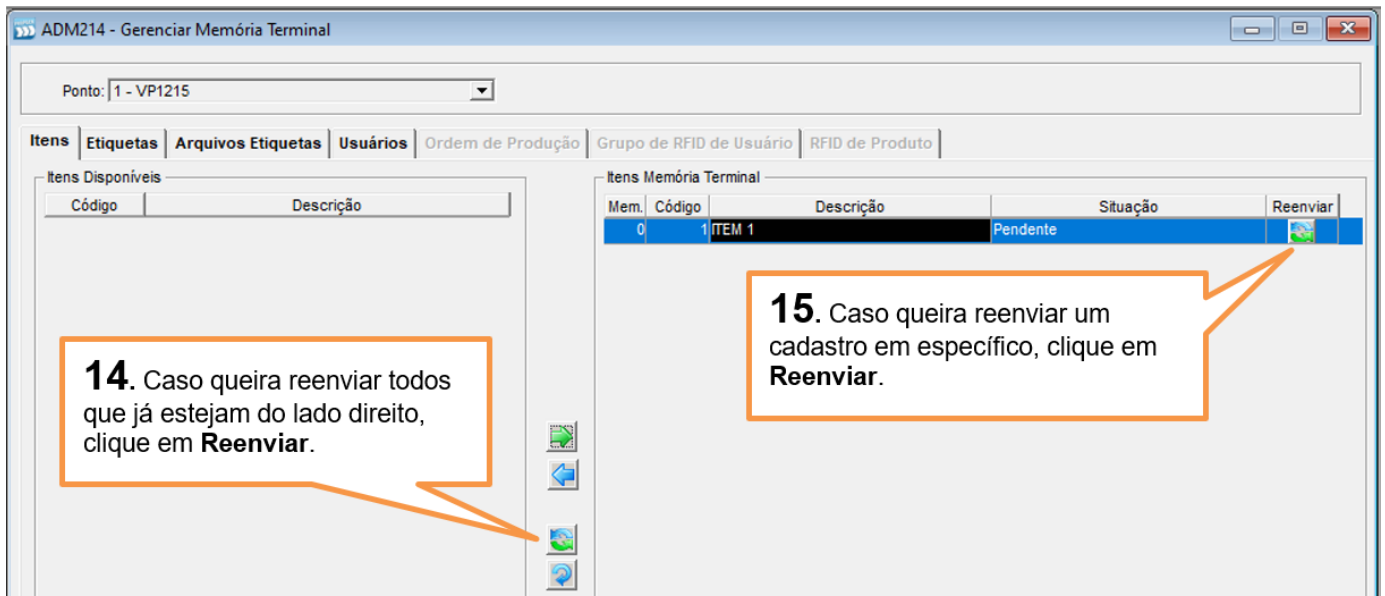
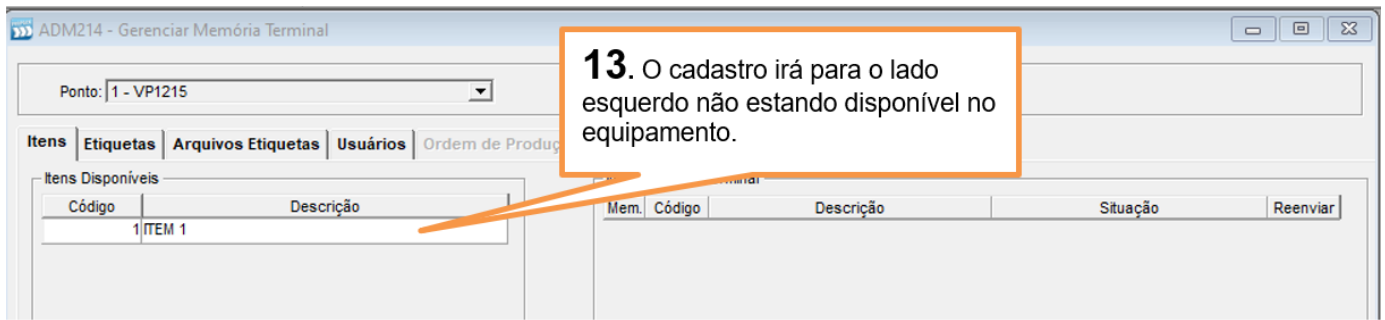


The screenshot shows the software interface for 'LENKE PROPACK [LENKE SC - Assistência Técnica]'. The main menu bar includes 'Arquivo', 'Sistema', 'Cadastro', 'Apontamento', 'Rendimento', 'Câmara', 'Portaria', 'Recebimento', and 'Expediç'. The 'Apontamento' menu is open, displaying a list of options: 'Itens...', 'Dados da Etiqueta...', 'Matérias-Primas...', 'Apontamento de Produção...', 'Estorno de Apt. de Produção...', 'Sequestro', 'Transferência de Apt. Temporário...', 'Transferência de Apt. entre OPs...', 'Faixa de Peso dos Itens...', 'Cadastro de Tara Fixas...', 'Gerenciar Memória Terminal...', and 'Fórmulas...'. The 'Gerenciar Memória Terminal...' option is highlighted in blue. A callout box on the left contains the instruction: '1. Acesse a janela em: Apontamento > Gerenciar memória terminal...'.

1. Acesse a janela em:
Apontamento > Gerenciar memória terminal...







Revision #7

Created 24 July 2023 15:09:09 by Admin

Updated 19 September 2024 15:51:33 by Admin